



Iranian industry Global Market

آماهدل كاسپين  
AMKA

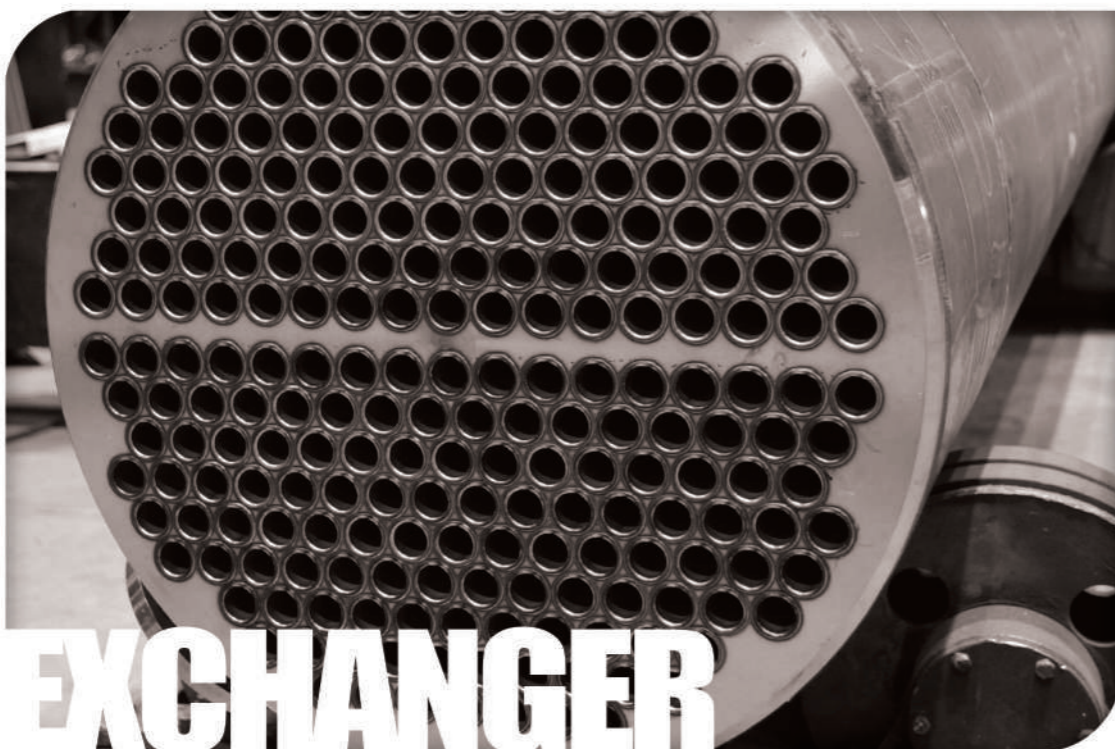


كارخانه: كيلومتر ۲۵ اتوبان قزوین، تهران  
شهرک صنعتی کاسپین، بلوار میرعماد  
تلفن كارخانه: ۰۲۸۳۲۸۴۸۰۲۹ واحد فروش: ۰۹۰۳۰۵۸۱۵۹۶  
تلفن دفتر مرکزی: ۰۲۸۳۲۲۳۵۸۷۰ فکس: ۰۲۸۳۲۸۴۸۰۳۰

EMAIL: [AMKAHEX@GMAIL.COM](mailto:AMKAHEX@GMAIL.COM)

[WWW.AMKAHEX.COM](http://WWW.AMKAHEX.COM)

AMKAHEX



### مبدل‌های حرارتی

مبدل‌های حرارتی، واژه‌ای که همواره یکی از بخش‌های چالشی علوم انتقال حرارت برای طراحان و مهندسان بوده است. در این میان مبدل‌های پوسته و لوله از اهمیت خاص‌تری برخوردارند. نیاز به طراحی دقیق محاسباتی، تئوریک و آکادمیک آن باعث شده است مراجع، کدها، استانداردها و حتی نظریه‌های ریاضی‌وار متفاوتی جهت طراحی و ساخت مبدل‌های حرارتی به‌وجود آید. وجود جریان دو فازی، سیال آغشته به روغن و به‌کارگیری مبردهای چند جزئی درون لوله‌ها و عدم وجود روشی واحد جهت محاسبات باعث شده طراحی مبدل‌های پوسته و لوله ای مختص سیستم‌های تهویه مطبوع، بدون اغراق به یکی از تخصصی‌ترین و دانش بنیان‌ترین بخش‌های این حوزه تبدیل شود. وجود کمپرسور تبریدی و اهمیت بازگشت روغن، اهمیت افت فشار و سرعت جریان، همگی مویید این موضوع هستند که طراحی و ساخت مبدل‌های پوسته و لوله مختص سیستم‌های تهویه مطبوع بخشی کاملاً تخصصی، مجزا و متفاوت از طراحی عمومی مبدل‌های حرارتی مایع - گاز می‌باشد. از این‌رو شرکت آسا مبدل کاسپین (آسکا) با بهره‌گیری از کارشناسان زبده و متخصص این حوزه با بیش از یک دهه تجربه و کار تخصصی و همچنین همکاری با سازندگان معتبر و صاحب نام سیستم‌های تهویه مطبوع کشور، تشکیل شده است تا بتواند پاسخ‌گوی نیازهای خاص آنها باشد. طراحی و ساخت انواع اواپراتور، کندانسور، اکونومایزر، هیتر و کولرهای پوسته و لوله‌ای مورد نیاز در صنعت تهویه مطبوع، نفت گاز و پتروشیمی و همچنین ارائه خدمات بازسازی و تعمیرات و احیای مبدل‌های فرسوده از جمله فعالیت‌های این شرکت می‌باشد. همچنین تولید انواع لوله‌های شیار دار در قطرهای مختلف، اقسام مختلف مغشوش‌کنندگان جریان از دیگر فعالیت‌های این شرکت می‌باشد.

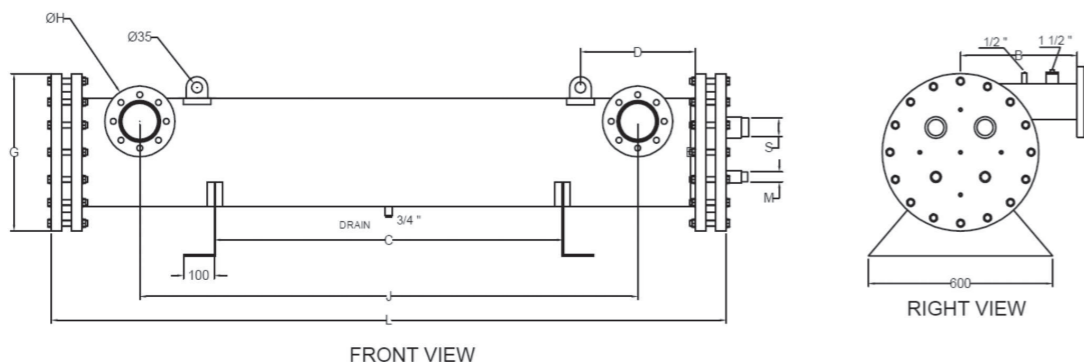


### Evaporator R407c

Inner Grooved Tube



- More efficiency
- Low cost
- More reliability
- Small foot print
- Available till 4 cycle
- Available in 1,2,3,4pass



2PASS										
MODEL	Cycle	L(mm)	G(mm)	B(mm)	C(mm)	J(mm)	D(mm)	H(In)	L(In)	S(In)
ASEI1C 35	1	800	350	460	600	500	350	2"	5/8"	1 1/8"
ASEI1C 53	1	900	350	460	700	600	350	2"	5/8"	1 1/8"
ASEI1C 70	1	1200	350	460	700	800	350	2 1/2"	3/4"	1 1/8"
ASEI1C 105	1	1200	385	460	700	800	350	1 2/2"	7/8"	1 3/8"
ASEI1C 140	1	1500	385	460	800	1000	350	3"	7/8"	1 3/8"
ASEI1C 175	1	1900	385	460	1100	1400	350	3"	7/8"	1 3/8"
ASEI1C 211	1	2300	385	460	1500	1800	350	3"	1 1/8"	2 1/8"
ASEI1C 245	1	1900	440	460	1100	1400	350	4"	1 1/8"	2 1/8"
ASEI1C 282	1	2100	440	460	1300	1600	350	4"	1 3/8"	2 1/8"
ASEI1C 316	1	2500	440	460	1700	2000	350	4"	1 3/8"	2 5/8"
ASEI1C 351	1	2000	480	460	1200	1500	350	4"	1 3/8"	2 5/8"
ASEI2C 422	2	2700	480	460	1900	2200	350	6"	1 1/8"	2 1/8"
ASEI2C 492	2	2000	510	460	1200	1500	350	6"	1 1/8"	2 1/8"
ASEI2C 562	2	2200	510	460	1400	1700	350	6"	1 1/8"	2 1/8"
ASEI2C 633	2	2800	510	460	2000	2300	350	6"	1 3/8"	2 5/8"
ASEI2C 703	2	2400	590	460	1600	1900	350	6"	1 3/8"	2 5/8"
ASEI2C 775	2	2800	590	460	2000	2300	350	6"	1 3/8"	3 1/8"

All above data and specifications are subject to change without prior notice

Refrigerate R407C

Water in/out Temp 7/12 °c Subcool 5.56 °c

Evaporating Temp 3° c Super Heat 6.11° c

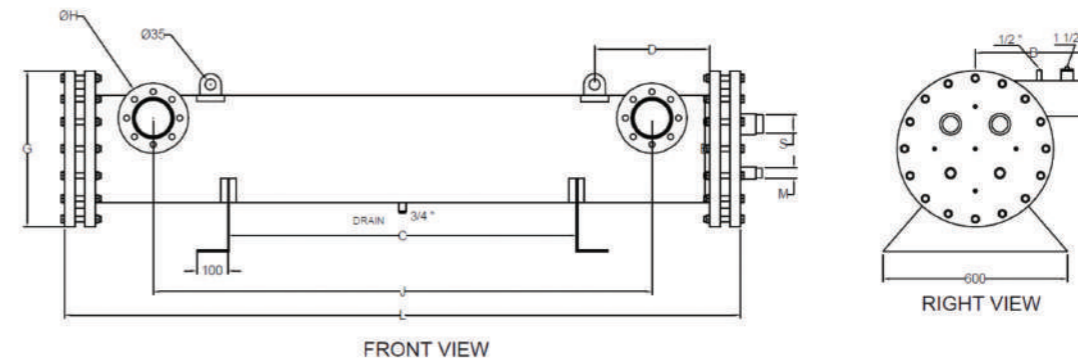
Condensing Temp 45° c Fouling Factor 0.00002 m2k/w

For special design in number of Cycle , Pass , Shell diameter , other refrigerations (R134a, R22 , R410a ) and more specifications please contact

### Evaporator R134a

Inner & Outside Grooved Tube

- More efficiency
- Variable capacity range
- More reliability
- Small foot print
- Available till 4 cycle
- Available in 1,2,3,4 pass



2PASS										
MODEL	Cycle	L(mm)	G(mm)	B(mm)	C(mm)	J(mm)	D(mm)	H(In)	M(In)	S(In)
ASEI1Z 122	1	2200	385	460	1400	1700	350	3"	7/8"	1 5/8"
ASEI1Z 145	1	1900	440	460	1100	1400	350	3"	4/3"	13/8"
ASEI1Z 166	1	2200	440	460	1400	1700	350	3"	8/7"	1 5/8"
ASEI1Z 193	1	1900	480	460	1100	1400	350	3"	7/8"	1 5/8"
ASEI1Z 232	1	2000	480	460	1200	1500	350	3"	1 1/8"	2 1/8"
ASEI1Z 273	1	2200	510	460	1400	1700	350	4"	1 1/8"	2 1/8"
ASEI1Z 296	1	2200	510	460	1400	1700	350	4"	1 3/8"	2 5/8"
ASEI1Z 341	1	2200	510	460	1400	1700	350	4"	8/3 1"	2 5/8"
ASEI2Z 383	2	2700	510	460	1900	2200	350	4"	1 1/8"	2 1/8"
ASEI2Z 419	2	2500	510	460	1700	2000	350	6"	1 1/8"	2 1/8"
ASEI2Z 450	2	2500	510	460	1700	2000	350	6"	1 3/8"	2 5/8"
ASEI2Z 528	2	2200	590	460	1400	1700	350	6"	1 3/8"	2 5/8"
ASEI2Z 570	2	2500	590	460	1700	2000	350	6"	1 3/8"	3 1/8"
ASEI2Z 665	2	3000	590	460	2200	2500	350	6"	1 3/8"	3 1/8"

All above data and specifications are subject to change without prior notice

Refrigerate R134a

Water in/out Temp 7/12 °c Subcool 5.56 °c

Evaporating Temp 3° c Super Heat 6.11° c

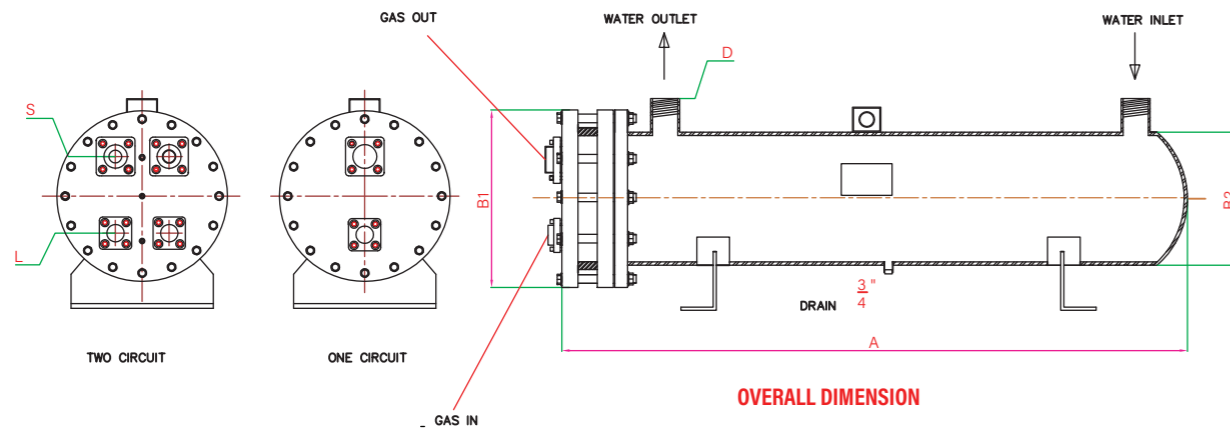
Condensing Temp 40° c Fouling Factor 0.00002 m2k/w

For special design in number of Cycle , Pass , Shell diameter , other refrigerations ( R407c , R410a ) and more specifications please contact

## Evaporator 410 A

## Tube Bundle Type

- More Efficiency
- Variable Capacity Range
- More Reliability
- Small Foot Print
- Floating Head
- Lighter Weight



2 PASS									
MODEL	CAPACITY (kw)	CIRCUIT	GPM	B1/B2(mm)	A(mm)	D (inch)	L(inch)	S(inch)	weight (kg)
ASEI1C10	10	1	7/5	230/157	670	1 1/2	7/8	1 1/8	56
ASEI1C15	15	1	11/5	230/157	920	1 1/2	7/8	1 1/8	67
ASEI1C20	20	1	15	280/206	690	1 1/2	7/8	1 1/8	78
ASEI1C30	30	1	23	280/206	860	1 1/2	7/8	1 1/8	88
ASEI1C40	40	1	30	280/206	1070	2 1/2	7/8	1 3/8	100
ASEI1C50	50	1	38	280/206	1120	2 1/2	7/8	1 3/8	104
ASEI1C60	60	1	46	280/206	1160	2 1/2	7/8	1 3/8	106
ASEI1C70	70	1	53	280/206	1230	3	7/8	1 3/8	110
ASEI1C80	80	1	61	280/206	1370	3	7/8	1 3/8	117
ASEI1C90	90	1	68	280/206	1450	3	7/8	1 3/8	123
ASEI1C100	100	1	76	280/206	1650	3	7/8	1 3/8	133
ASEI2C30	30	2	23	280/206	980	1 1/2	7/8	1 1/8	98
ASEI2C40	40	2	30	280/206	1230	2 1/2	7/8	1 3/8	111
ASEI2C50	50	2	38	280/206	1290	2 1/2	7/8	1 3/8	114
ASEI2C60	60	2	46	280/206	1330	2 1/2	7/8	1 3/8	117
ASEI2C70	70	2	53	280/206	1390	3	7/8	1 3/8	120
ASEI2C80	80	2	61	280/206	1550	3	7/8	1 3/8	129
ASEI2C90	90	2	68	280/206	1650	3	7/8	1 3/8	133
ASEI2C100	100	2	76	280/206	1880	3	7/8	1 3/8	146

All above data and specifications are subject to change without prior notice

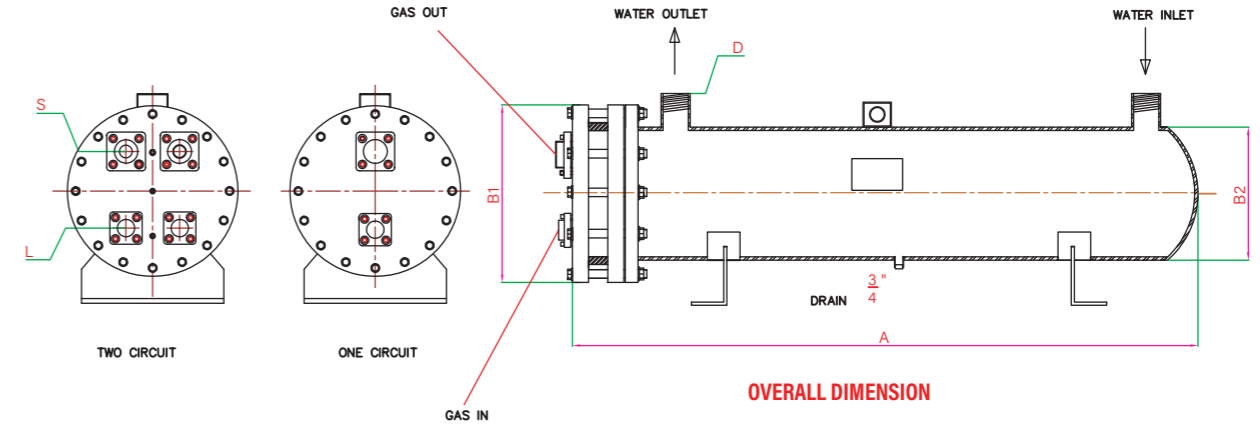
Refrigerante R410 A  
 Water in / out Temp 7 / 12 °c Subcool 8 °k  
 Evaporating Temp 2/7 °c Super Heat 4 °k  
 Condensing Temp 45 °c Fouling Factor 0.00002 m2k/w

For special design in number of Cycle , Pass , Shell diameter , other refrigerations (R134a , R22,407c ) and more specifications please contact us

## Evaporator 407c

## Tube Bundle Type

- More Efficiency
- Variable Capacity Range
- More Reliability
- Small Foot Print
- Floating Head
- Lighter Weight



2 PASS									
MODEL	CAPACITY (kw)	CIRCUIT	GPM	B1/B2(mm)	A(mm)	D (inch)	L(inch)	S(inch)	weight (kg)
ASEI1C10	10	1	7/5	230/157	710	1 1/2	7/8	1 1/8	59
ASEI1C15	15	1	11/5	230/157	950	1 1/2	7/8	1 1/8	68
ASEI1C20	20	1	15	280/206	720	1 1/2	7/8	1 1/8	81
ASEI1C30	30	1	23	280/206	925	1 1/2	7/8	1 1/8	93
ASEI1C40	40	1	30	280/206	1120	2 1/2	7/8	1 3/8	104
ASEI1C50	50	1	38	280/206	1220	2 1/2	7/8	1 3/8	110
ASEI1C60	60	1	46	280/206	1320	2 1/2	7/8	1 3/8	116
ASEI1C70	70	1	53	280/206	1370	3	7/8	1 3/8	118
ASEI1C80	80	1	61	280/206	1470	3	7/8	1 3/8	124
ASEI1C90	90	1	68	280/206	1570	3	7/8	1 3/8	130
ASEI1C100	100	1	76	280/206	1670	3	7/8	1 3/8	135
ASEI2C30	30	2	23	280/206	1070	1 1/2	7/8	1 1/8	95
ASEI2C40	40	2	30	280/206	1290	2 1/2	7/8	1 3/8	109
ASEI2C50	50	2	38	280/206	1380	2 1/2	7/8	1 3/8	120
ASEI2C60	60	2	46	280/206	1530	2 1/2	7/8	1 3/8	128
ASEI2C70	70	2	53	280/206	1630	3	7/8	1 3/8	134
ASEI2C80	80	2	61	280/206	1680	3	7/8	1 3/8	136
ASEI2C90	90	2	68	280/206	1780	3	7/8	1 3/8	142
ASEI2C100	100	2	76	280/206	1900	3	7/8	1 3/8	149

All above data and specifications are subject to change without prior notice

Refrigerante R407 c  
 Water in / out Temp 7 / 12 °c Subcool 8 °k  
 Evaporating Temp 2/75 °c Super Heat 4 °k  
 Condensing Temp 45 °c Fouling Factor 0.00002 m2k/w

For special design in number of Cycle , Pass , Shell diameter , other refrigerations (R134a , R410a ) and more specifications please contact us

دیگر محصولات تولیدی شرکت آسا مبدل کاسپین :

### V Belt Pulley

- انواع پولی‌های چدنی، آلومینیومی، گوه ای و تیپر دار (Taper Bush Lock)
- امکان تولید SPA, SPB, SPC
- امکان تولید بدون محدودیت قطر تا حداکثر ۶۰۰ میلیمتر

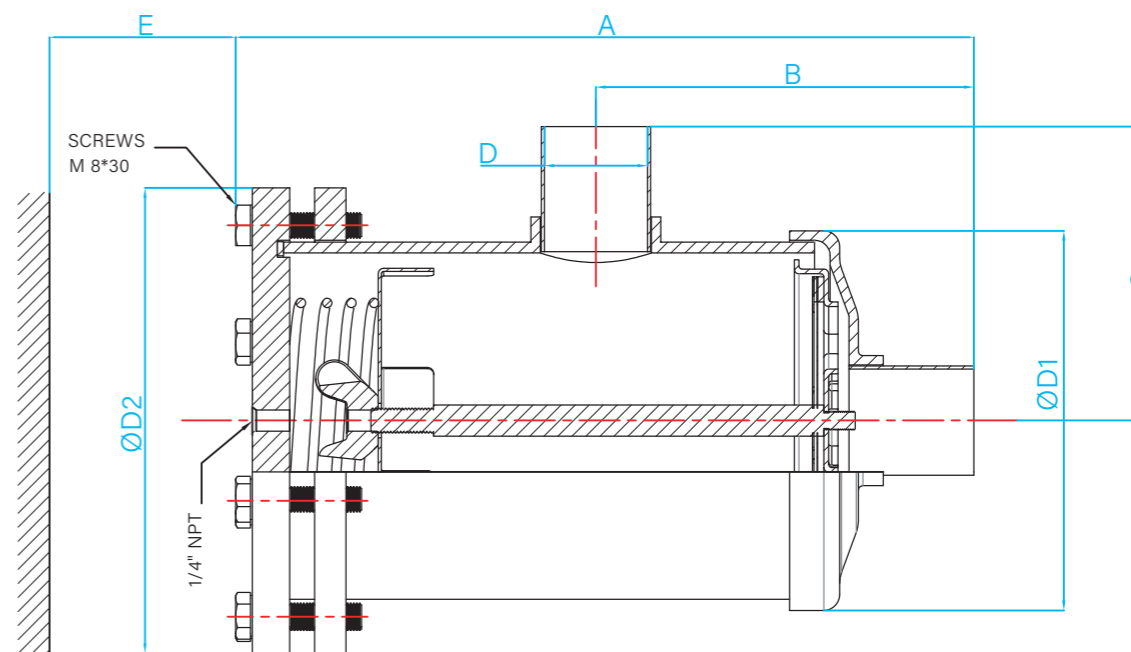


### Refrigeration Distributors

تولید انواع گاز پخش کن برنجی (وتنوری) جهت استفاده در کویل های DX و سیستم های هیت پمپ بر اساس استانداردهای Parker, Sporlan, Carrier



REPLACEABLE SOLID CORE FILTER ( SHELL )															
Type	No. of cores	normal volume (cm) (in)	filtering surface (cm)	ODS		TS ©	PS(BAR)	Dimensions ( mm )					Pieces Per box		
				( IN )	( MM )			ØD1	ØD2	A	B	C		D	E
AMC487	1	800 (48)	436	7/8	22	-40 / +80	45	122	149	234	129	165	23	180	1
AMC489				11/8	29					234	129		29		
AMC4811				13/8	35					234	129		35/5		
AMC4813				15/8	42					234	129		42		
AMC967	2	1600 (96)	872	7/8	22	-40 / +80	45	122	149	374	279	165	23	320	1
AMC969				11/8	29					374	279		29		
AMC9611				13/8	35					374	279		35/5		
AMC9613				15/8	42					374	279		42		
AMC1911	3	2400 (144)	1306	11/8	29	-40 / +80	45	122	149	514	424	165	29	320	1
AMC1913				13/8	35					514	424		35/5		
AMC1915				15/8	42					514	424		42		



#### Technical Data

Max working pressure : 33 bar | Test pressure : 48 bar | Allowable temperature : -40 c / 130 c |  
General tolerances ( mm ) : 3